



## GREIFF Damen-Hose RF Modern 37.5

Damen-Hose mit hoher Leibhöhe aus der GREIFF Modern Kollektion. Die Business-Hose mit breitem Doppelknopfbund sitzt perfekt und ist durch die leicht ausgestellte Bootcut-Form besonders bequem. Mit 2 Seitentaschen vorne und angedeuteten Taschen hinten. Die Stretch-Qualität sorgt für Bewegungsfreiheit.

Das angenehme Gewebe mit 46 % Schurwolle punktet mit der 37.5® Technologie. Diese reguliert das Mikroklima zwischen Körper und Kleidung - für außergewöhnlich hohen Tragekomfort.


### Details:

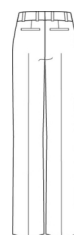
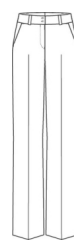
hohe Leibhöhe, Bootcut, 2 Seitentaschen, 2 blinde Gesäßleistentaschen, breiter Doppelknopfbund, Vorderhosenfutter, Fußweite 50 cm | Gr. 38, Schrittlänge 82 cm

 Damen

 Regular Fit

 190 g/m<sup>2</sup>

 32 - 54, 72 - 88



Machine Washable



37.5  
Constant Body Temperature



Stretch



### Farben



020  
pinpoint marine



226  
pinpoint mittelblau

**Gewebe:** 52 % Polyester  
46 % Schurwolle  
2 % Elasthan

**Futter:** 100 % Polyester

**Bindung:** Pinpoint

**Färbung:** Kammzug gefärbt

**Zolltarifnummer:** 62046318

**Katalog Seite:** 59

**Pflege:**



STANDARD  
100  
13.0.35740  
Hohenstein HTTI

### Physikalische Eigenschaften Oberstoff

Pilling (ISO 12945-2)	4 - 5 bei 2.000T
Reibechtheit (ISO 105 X12)	Trocken 4 - 5 Nass 3 - 4
Scheuerfestigkeit (ISO 12947-2)	30.000T
Schweißechtheit (ISO 105 E04)	Sauer 20.000T Alkalisch 4 - 5
Waschechtheit (ISO 105-C06)	4 - 5
Höchstzugkraft (ISO 13934-1)	Kette 4 - 5 Schuss 64,0 daN
Lichtechtheit (ISO 105-B02)	41,5 daN