



GREIFF Damen-Blazer RF Modern 37.5

Damen-Blazer aus der GREIFF Modern Kollektion. Ohne Kragen, aber mit AMF-Handstich, macht dieser Blazer auch zu Shirts oder Blusen-Shirts einen professionellen Eindruck. Mit Figur schmeichelnden Teilungsnähten und Stretch für einen perfekten Sitz und viel Bewegungsfreiheit. In den beiden Leistentaschen außen sowie einer Reißverschluss-Innentasche finden Kleinigkeiten Platz.

Das angenehme Gewebe mit 46 % Schurwolle punktet mit der 37.5® Technologie. Diese reguliert das Mikroklima zwischen Körper und Kleidung - für außergewöhnlich hohen Tragekomfort.

Details:

Rundhalsausschnitt, Reißverschluss, 2 Leistentaschen, Teilungsnähte, 1 Reißverschluss-Innentasche, AMF-Handstich, Rückenlänge 60 cm | Gr. 38

♀ Damen

👕 Regular Fit

🛒 190 g/m²

📏 32 - 54

Gewebe: 52 % Polyester
46 % Schurwolle
2 % Elasthan

Futter: 100 % Polyester

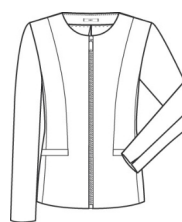
Bindung: Pinpoint

Färbung: Kammzug gefärbt

Zolltarifnummer: 62043390

Katalog Seite: 51

Pflege:



Constant Body Temperature



Stretch



Farben



010
pinpoint schwarz



020
pinpoint marine



226
pinpoint mittelblau



STANDARD
100
13.0.35740
Hohenstein HTTI

Physikalische Eigenschaften Oberstoff

Pilling (ISO 12945-2)	4 - 5 bei 2.000T
Reibechtheit (ISO 105 X12)	Trocken 4 - 5 Nass 3 - 4
Scheuerfestigkeit (ISO 12947-2)	30.000T
Schweißechtheit (ISO 105 E04)	Sauer 4 - 5 Alkalisch 4 - 5
Waschechtheit (ISO 105-C06)	4 - 5
Höchstzugkraft (ISO 13934-1)	Kette 64,0 daN Schuss 41,5 daN