



## GREIFF Herren-Jerseyweste RF Landhaus

Landhausstil neu interpretiert: Diese gerade geschnittene Herren-Jerseyweste aus der GREIFF Casual Kollektion verbindet traditionelle Elemente mit zeitgemäßer Leichtigkeit. Ein Stehkragen, der 7-Knopf-Verschluss und die Paspeltaschen unterstreichen den modernen Landhaus-Charakter, das weiche Material und das halbgefüllte Design sorgen für ein angenehmes Tragegefühl. Eine stilvolle Ergänzung für einen souveränen Auftritt. Pflegeleichtes Mischgewebe mit angenehmem Tragegefühl.

### Details:

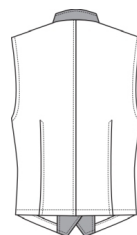
Stehkragen, 7-Knopf, 2 Paspeltaschen, 1 Brustpaspeltasche, halbgefüllt, Rückenlänge 59 cm | Gr. 50

♂ Herren

👕 Regular Fit

📏 270 g/m<sup>2</sup>

📏 44 - 64



### Farben



117  
grau



123  
blau/Kontrast  
grau

**Gewebe:** 67 % Polyester  
28 % Viskose  
5 % Elasthan

**Futter:** 100 % Polyester

**Bindung:** Jersey

**Färbung:** Druck

**Zolltarifnummer:** 62113390

**Katalog Seite:** 118

**Pflege:**



### Physikalische Eigenschaften Oberstoff

Pilling (ISO 12945-2)	4 bei 2.000T
Reibechtheit (ISO 105 X12)	Trocken 4 Nass 4
Scheuerfestigkeit (ISO 12947-2)	30.000T
Schweißechtheit (ISO 105 E04)	Sauer 3 - 4 Alkalisch 3 - 4
Waschechtheit (ISO 105-C06)	3 - 4