



## GREIFF Damen-Jerseyweste RF Landhaus

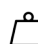
Landhausstil neu interpretiert: Diese Damen-Jerseyweste aus der GREIFF Casual Kollektion verbindet traditionelle Elemente mit zeitgemäßer Leichtigkeit. Ein Stehkragen, der 5-Knopf-Verschluss und die Paspeltaschen unterstreichen den modernen Landhaus-Charakter, das weiche Material und das halbgefütterte Design sorgen für ein angenehmes Tragegefühl. Eine stilvolle Ergänzung für einen souveränen Auftritt. Pflegeleichtes Mischgewebe mit angenehmem Tragegefühl.


### Details:

Stehkragen, 5-Knopf, 2 Paspeltaschen, kurze Seitenschlitze, halbgefüttert, Rückenlänge 55 cm | Gr. 38

 Damen

 Regular Fit

 270 g/m<sup>2</sup>

 32 - 54

**Gewebe:** 67 % Polyester  
28 % Viskose  
5 % Elasthan

**Bindung:** Jersey

**Färbung:** Druck

**Zolltarifnummer:** 62114390

**Katalog Seite:** 118

**Pflege:**



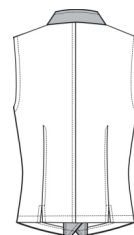
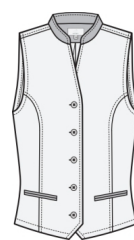
### Farben



117  
grau



123  
blau/Kontrast  
grau



STANDARD  
100  
13.0.35740  
Hohenstein HTI

### Physikalische Eigenschaften Oberstoff

Pilling (ISO 12945-2)	4 bei 2.000T
Reibechtheit (ISO 105 X12)	Trocken 4 Nass 4
Scheuerfestigkeit (ISO 12947-2)	30.000T
Schweißechtheit (ISO 105 E04)	Sauer 3 - 4 Alkalisch 3 - 4
Waschechtheit (ISO 105-C06)	3 - 4