



GREIFF Damen-Weste RF Premium

Diese 4-Knopf-Damen-Weste aus der GREIFF Premium Kollektion ist eine zeitlose und schicke Ergänzung Ihrer Business-Garderobe. Vielseitig kombinierbar, mit optisch streckendem V-Ausschnitt und aufwendigen Details wie Teilungsnähten für perfekten Sitz, zwei Leisten- und einer Brusttasche. In der Innentasche ist zusätzlich Platz für Kleinigkeiten. Bequem durch Bi-Stretch und aus wasser- und schmutzabweisenden Material.

Aus besonders hochwertigem Mischgewebe mit 60 % Schurwolle – für ein angenehmes Tragegefühl.


Details:

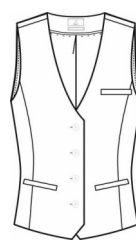
4-Knopf, 2 Leistentaschen, 1 Brustleistentasche, 1 Innentasche, Stoffrücken, Rückenlänge 54 cm | Gr. 38

 Damen

 Regular Fit

 200 g/m²

 32 - 54



Bi-Stretch



Water & Dirt Repellent



Machine Washable



Farben



110
schwarz



111
anthrazit



120
marine



126
italian blue



147
olivgrün

Gewebe: 60 % Schurwolle
36 % Polyester
4 % Elasthan

Futter: 100 % Polyester

Bindung: Leinwand

Färbung: Garn gefärbt

Zolltarifnummer: 62114900

Katalog Seite: 32

Pflege:



STANDARD
100
13.0.35740
Hohenstein HTTI

Physikalische Eigenschaften Oberstoff

Pilling (ISO 12945-2)	4 - 5 bei 2.000T
Reibechtheit (ISO 105 X12)	Trocken 4 Nass 4
Scheuerfestigkeit (ISO 12947-2)	30.000T
Schweißechtheit (ISO 105 E04)	Sauer 4 Alkalisch 4
Waschechtheit (ISO 105-C06)	4
Höchstzugkraft (ISO 13934-1)	Kette 40,0 daN Schuss 25,0 daN